

近隣にはスーパーやドラッグストアなどの商業施設が多くあります。広々としたお庭は、ドッグランとしても大活躍！

小中学校まで徒歩圏内、ファミリーにおススメ！東北本線・常磐線「岩沼」駅 1.26km 徒歩 16分

岩沼市二木中古住宅



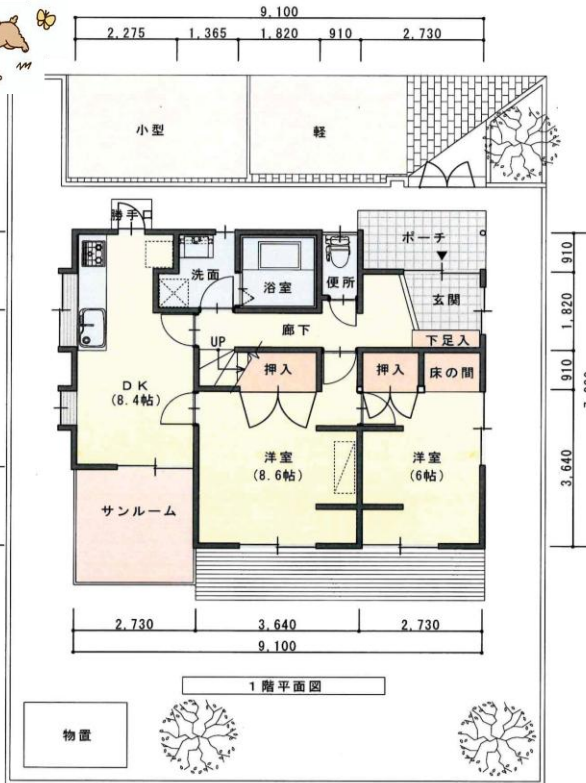
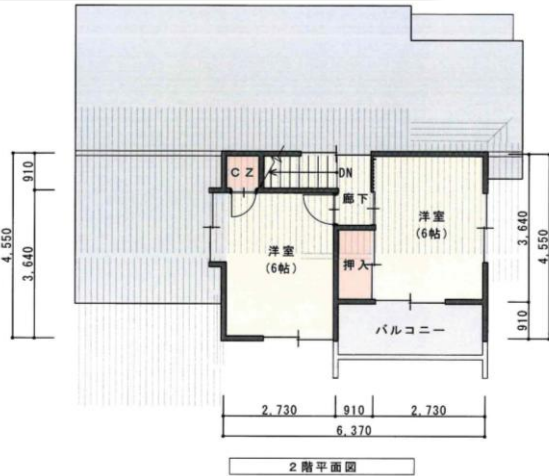
サンルーム付で
雨の日の洗濯も安心！



- ファミリーマート岩沼桑原店 400m 徒歩 5分
- セブン-イレブン岩沼二木2丁目店 600m 徒歩 8分
- クスリのアオキ二木店 400m 徒歩 5分
- ドラッグセイムス岩沼館下店 800m 徒歩 10分
- ヨークベニマル岩沼西店 950m 徒歩 12分
- カワチ薬品岩沼店 950m 徒歩 12分
- 岩沼桑原郵便局 650m 徒歩 9分
- 七十七銀行岩沼支店 1.0km 徒歩 13分
- 岩沼市民図書館 900m 徒歩 12分



- 岩沼南小学校 1.1km 徒歩 14分
- 岩沼中学校 700m 徒歩 9分
- 岩沼南こばと幼稚園 950m 徒歩 12分
- 竹駒保育園 240m 徒歩 3分
- 岩沼市立南児童館 1.2km 徒歩 15分
- 岩沼市子育て支援センター 1.2km 徒歩 15分



物件種目	中古戸建住宅			
価格	1,650万円			
物件所在地	宮城県岩沼市二木1丁目3-4-17			
交通	東北本線『岩沼』駅 1.26km 徒歩 16分			
	岩沼市民バス『竹駒神社西』停 280m 徒歩4分			
土地	土地権利	所有権	地目	宅地
	面積	197.80㎡ (59.83坪)		
建物	構造	木造	築年月	1985年12月
	面積	85.46㎡ (25.85坪)		
	間取り	4DK/1階：DK8.4帖・洋室8.6帖・洋室6帖/2階：洋室6帖・洋室6帖		
制限	都市計画	市街化区域	用途地域	準工業地域
	建ぺい率	60%	容積率	200%
設備	水道	公営水道	汚水	公共下水
	雑排水	公共下水	ガス	プロパン
駐車場	2台	引渡し	要相談	
学区	岩沼市立岩沼南小学校 1.1km 徒歩14分 岩沼市立岩沼中学校 700m 徒歩 9分			
設備	プロパンガス、電気、上水道、下水道、給湯、追焚機能、バス・トイレ別、シャワー、洗面所、シャワー付洗面台、洗濯機置場、バス1坪以上、スロップシンク、エアコン、収納スペース、駐車場2台分、モニター付きインターホン、ペット可、物置、シャワートイレ、照明器具、室内物干し、システムキッチン			
備考	・現状での引渡しとなります。 ・外観写真/2026年3月撮影 ・現在居住中のため、内覧はご相談下さい。			

※現況と図面が異なる場合は現況優先

取引態様	情報公開日
専任媒介	2026年3月31日