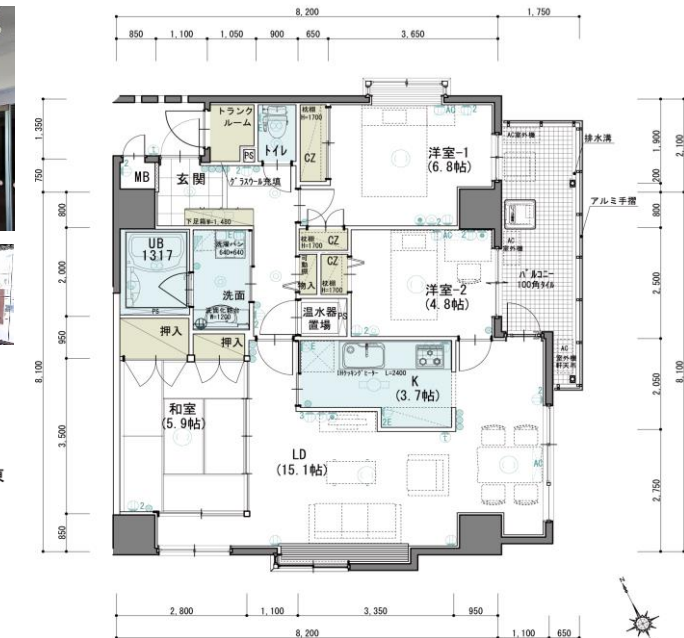


TO-BE 泉市名坂  
TO-BE 泉市名坂マンション  
トゥービー (602号室)

泉中央駅まで1.4km 徒歩18分。泉中央とその周辺地域には  
泉区役所、地下鉄南北線泉中央駅を中心に、文化・スポーツ施設や駅前広場  
ショッピングセンターが整備されています。



※外観、エントランス写真は2024年撮影



※現況と図面が異なる場合は現況優先  
SCALE: 1/100  
■6~8F: D2type-3LDK  
【専有面積86.12㎡(26.05坪)】  
バルコニー面積/9.10㎡(2.76坪)

東面立面図



※室内写真は2024年8月撮影



一近隣情報

- 地下鉄南北線『泉中央』駅 1.4km 徒歩18分
- 宮城交通『バイパス入口』停 100m 徒歩2分
- 宮城交通『七北田小学校前』停 210m 徒歩3分
- 仙台市名坂小学校 700m 徒歩9分
- 仙台市七北田中学校 750m 徒歩10分
- 森のプーさん保育園 450m 徒歩6分
- 泉すずのこども園 800m 徒歩10分
- みやぎ生協市名坂店 450m 徒歩6分
- ヨークタウン市名坂 1.1km 徒歩14分
- スターバックスコーヒー市名坂店 450m 徒歩6分
- セブンイレブン仙台泉堂店 80m 徒歩1分
- カインズ仙台泉店 800m 徒歩10分
- 八文字屋書店 550m 徒歩7分
- セルバ 1.3km 徒歩17分
- 仙台徳洲会病院 700m 徒歩9分
- ユアテックスタジアム 1.4km 徒歩18分
- 泉区役所 1.5km 徒歩19分
- 宮城県成人病予防協会 550m 徒歩7分

物件種目	中古分譲マンション			
建物名	TO-BE泉市名坂マンション			
最寄駅	地下鉄南北線『泉中央』駅 徒歩18分			
間取	3LDK			
価格	2,000万円			
物件所在地	仙台市泉区市名坂字堂林68-1 / 602号室			
交通	地下鉄南北線『泉中央』駅 1.4km 徒歩18分 宮城交通バス『バイパス入口』停 100m 徒歩2分			
建物	構造規模	鉄筋コンクリート造 地上8階建(6階部分)	築年月	2009年3月
	専有面積	壁芯86.12㎡ (26.05坪)	バルコニー面積	9.10㎡(2.76坪)
間取り内訳	LD15.1帖・K3.7帖・洋室(1)6.8帖・洋室(2)4.8帖・和室5.9帖			
土地権利	所有権	用途地域	第二種住居地域	
敷地面積	808.51㎡(内持分 148512分の8612)			
管理形態	全部委託(日勤)	管理会社	日本ホーム株式会社	
管理費	6,500円/月	修繕積立金	6,000円/月	
現況	退去済	引渡し日	9月下旬引渡し予定	
駐車料	6,000円/月	総戸数	20戸	
本体設備	電気・上下水道・オートロック・エレベーター・防犯カメラ・サイクルポート・ゴミ置き場・地上デジタル、BSアンテナ、CSI110°			
各戸設備	IHクッキングヒーター・電気温水器・浴室換気乾燥暖房機・ペアガラス・玄関人感センサー付照明・エアコン3台・全室照明器具・TVモニター付きインターホン・シャワー・ドレッサー・シャワートイレ・玄関ドアダブルロック・トランクルーム			
備考	<ul style="list-style-type: none"> <li>・バリアフリー(エントランス、スロープ有)</li> <li>・ペット可(小型犬もしくは猫2匹まで)</li> <li>・自転車置き場</li> <li>・2024年9月リフォーム予定</li> <li>○トイレ交換(LIXILアメージュ)○畳表替○クロス貼替(洋室-1、洋室-1クローゼット、トイレ)</li> <li>・室内写真は2024年8月撮影(家具家電撤去予定・リフォーム前となります)</li> <li>・外観エントランスは2024年撮影</li> </ul>			

(社)宮城県宅地建物取引業協会会員 / 東北地区不動産公正取引協議会加盟 / (公)全国宅地建物取引業保証協会会員  
宮城県知事(5)第4847号  
仙台市宮城野区自由ヶ丘13-11  
TEL 022-252-7106  
FAX 022-252-9286  
http://www.nipponhome.co.jp

取引態様	情報公開日
専任媒介	2024年10月2日

広告有効期限 2024年10月16日 / 次回更新予定 2024年10月17日

パノラマはこちら

